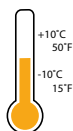


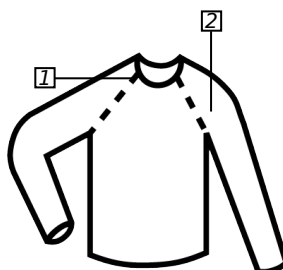
S M L XL 2XL 3XL

30% MERINO WOOL 16MC  
70% SILTEX polypropylene

WEIGHT: 320g / 1 pc size L



ploché švy „flatlock“  
flat seams „flatlock“  
Плоские швы „flatlock“  
Flachnähte „Flatlock“



1. ploché švy „flatlock“  
2. raglánový rukáv

1. flat seams „flatlock“  
2. raglan sleeve

1. Плоские швы „flatlock“  
2. рукав реглан

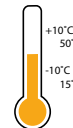
1. Flachnähte „Flatlock“  
2. Raglanhülse



620



900



Raglánový střih  
Raglan cut  
Raglanschnitt  
Рубка перлан



Plochý šev „flatlock“  
Flat seam „flatlock“  
Flache Naht „Flatlock“  
Плоский шов „flatlock“



#### ADVANTAGES:



Super jemná merino vlna - 16 mikronů  
Superfine merino wool - 16 microns  
Sehr feine Merinowolle - 16 microns  
Супертонкая мерино шерсть - 16 микрон



Nezapáchá  
No stink  
Geruchsarm  
Отсутствие запаха

**UK** SWU men t-shirt with long sleeves. Flat seams that do not hurt; antibacterial. The T-shirt is made of a functional rib knit and its inner side features a finely combed blend of Merino wool and polypropylene. The polypropylene provides for the best possible moisture wicking away from the body surface towards the outer layers of clothing. The Merino wool enhances the thermal insulation properties.

**CZ** SWU univerzální Merino triko. Ploché švy které netlačí, antibakteriální. Triko je z funkčního žebrového úpletu, na vnitřní straně k pokožce je jemně počesaná směs merino vlny a polypropylenu. Polypropylen zajišťuje maximální odvod vlhkosti z povrchu těla s následným transportem do dalších vrstev oděvu. Merino vlna zvyšuje tepelně-izolační vlastnosti.

**RU** SWU мужская футболка с длинным рукавом. Плоские швы не причиняют неудобств; антибактериальный материал. Футболка сделана из функционального ребристого трикотажа, а ее внутренняя сторона состоит из комбинации тонкой мериносовой шерсти и полипропилена. Полипропилен обеспечивает наилучший отвод влаги от тела в дальнейшие слои одежды. Мериносовая шерсть улучшает термоизоляционные свойства.

**DE** SWU stellt ein universelles T-Shirt aus Merinowolle dar. Es ist mit Flachnähten zusammengenäht, die nicht drücken. Das T-Shirt wirkt antibakteriell und ist aus funktionellem Rippengeflecht verfaßt. Auf der inneren Seite, zur Haut, gibt es eine fein gerauhte Mischung von Merinowolle und Polypropylen. Dieses Polypropylen sorgt für einen maximalen Feuchtigkeitstransport weg von der Körperoberfläche mit dem nachfolgenden Transport in weitere Kleidungsschichten. Merinowolle bekräftigt die wärmeisolierenden Eigenschaften.