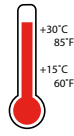


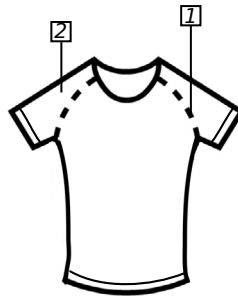
XS S M L XL 2XL

100% MERINO WOOL 16 microns

WEIGHT: 200g / 1 pc size L



Ploché švy „flatlock“  
Flat seam „flatlock“  
Плоский шов „flatlock“  
Flache Naht „Flatlock“



- 1. ploché švy „flatlock“
- 2. raglánový rukáv

- 1. flat seams „flatlock“
- 2. raglan sleeve

- 1. Плоские швы „flatlock“
- 2. рукав реглан

- 1. Flachnähte „Flatlock“
- 2. Raglanhülse



4747



5656



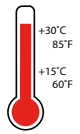
6969



8383



9090



Plochý jemný šev  
 Flat fine seam  
 Feine Flachnaht  
 Тонкий плоский шов



Raglánový střih  
 Raglan cut  
 Raglanschnitt  
 Рукав реглан

**ADVANTAGES:**

Super jemná merino vlna - 16 mikronů  
 Superfine merino wool - 16 microns  
 Sehr feine Merinowolle - 16 microns  
 Супертонкая мерино шерсть - 16 микрон



Nezapáchá  
 No stink  
 Geruchsarm  
 Отсутствие запаха



Vlna která neškrábe  
 Wool that does not itch  
 Wolle die nicht kratzt  
 Мягкая, не колющаяся шерсть

**UK** ALEA womens woolen t-shirt, single-layer plain knitwear. Flat seams and raglan sleeve. It is suitable as the first layer in summer or winter no matter whether worn for hiking or casual activities. This T-shirt is made of top-quality Australian Merino wool which keeps the skin dry, boasts outstanding thermal insulation and moisture wicking properties.

**CZ** ALEA dámské vlněné triko, jednovrstvý úplet. Je vhodný jako první vrstva v létě nebo v zimě na turistiku, nebo také pro volný čas. Toto triko je z nejkvalitnější australské merino vlny, která zaručuje suchou pokožku a poskytuje vynikající tepelnou izolaci a odvod vlhkosti. Ploché švy a raglanový rukáv.

**RU** ALEA женская шерстяная футболка, однослойный простой трикотаж. плоские швы и рукав реглан. Изделие подходит как первый слой в летнюю или зимнюю погоду, как для пеших прогулок, так и для повседневной деятельности. Эта футболка сделана из высококачественной мериносовой шерсти которая сохраняет кожу сухой, обладает высокими теплоизоляционными и влагоотводящими свойствами.

**DE** ALEA stellt ein wollenes Damen-T-Shirt dar. Material: einlagiges Geflecht. Es ist als Basisschicht im Sommer oder im Winter für die Touristik, oder auch für die Freizeit geeignet. Dieses T-Shirt ist aus australischer Merinowolle höchster Qualität hergestellt, die eine trockene Haut garantiert und die sich durch exzellente Wärmeisolierung und Feuchtigkeitableitung zeichnet. Flachnähte. Raglanärmel.